

# CENTRO DE NEGOCIOS CRISTINA BOUTIQUE



## DESPACHOS PRIVADOS



Paseo de las Delicias nº1 (Sevilla)

954560856

info@cristinacn.com



# CENTRO DE NEGOCIOS CRISTINA

BOUTIQUE



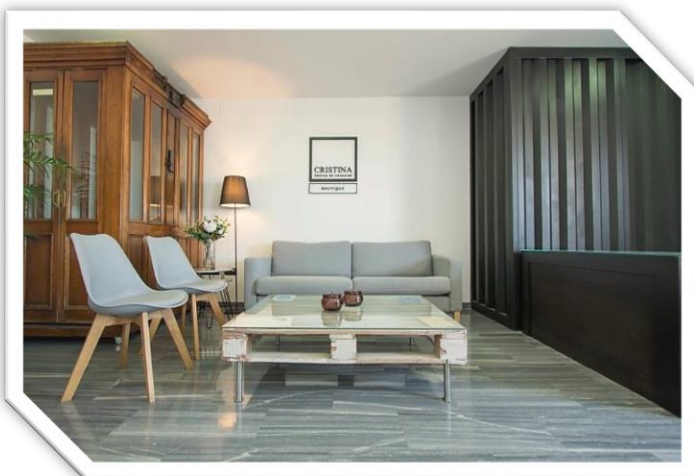
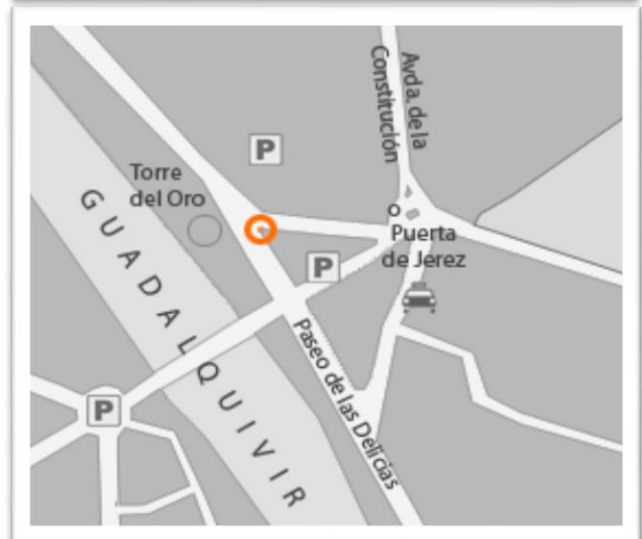
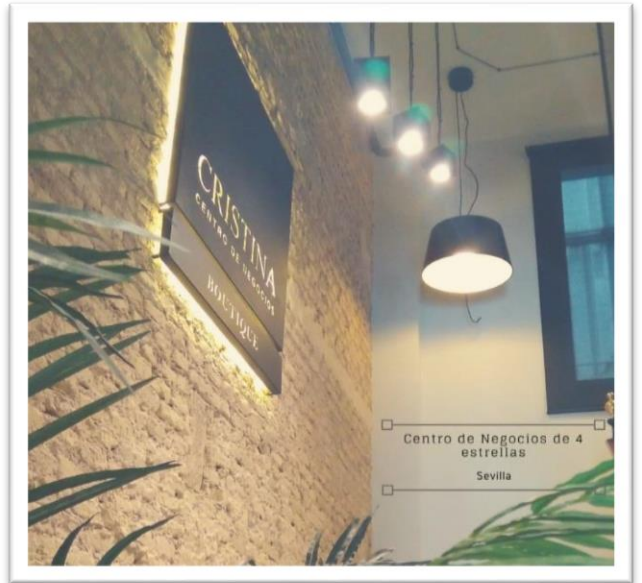
## Centro de Negocios Cristina

Centro de Negocios Cristina está situado estratégicamente en un edificio emblemático de la Exposición de 1929, junto a la Torre del Oro y el Río Guadalquivir.

Está perfectamente comunicado con el aeropuerto, la estación de trenes de Santa Justa y la estación de autobuses de Plaza de Armas.

Cuenta en sus alrededores con tres parkings públicos, un parking gratuito para motos, parada de taxis, sevici, metro (línea 1), tranvía y parada de líneas de autobuses públicos (21, 3, 40, 41, EA, 37, C5, C4, C3 y 5)

El Centro de Negocios abrió sus puertas en 2006 y ha ido ampliando sus instalaciones durante todos estos años hasta contar con 46 despachos, office de clientes, 2 salas de reunión, recepción, sala de espera y terraza panorámica con excelentes vistas de toda Sevilla.



## Ubicación, Diseño y Servicio

DESTINE SU TIEMPO ÍNTEGRAMENTE AL  
DESARROLLO DE SU ACTIVIDAD Y OLVÍDESE DE  
PERDER EL TIEMPO CON GESTIONES  
IMPRODUCTIVAS PROPIAS DE LA GESTIÓN DE  
UN ESPACIO DE TRABAJO



## ALQUILER DE OFICINAS Y DESPACHOS

Nuestra inmejorable situación e instalaciones de cuidado diseño y funcionalidad, la calidad y variedad de sus servicios junto con el ahorro considerable de tiempo, costes de inversión y mantenimiento, hacen del Centro de Negocios Cristina Boutique la mejor opción para instalar su empresa o delegación en Sevilla.

**Puede alquilar su oficina por el tiempo que necesite: horas, medias jornadas, días completos, meses o por años.**

**Abra su oficina en 24 horas sin gastos de inversión ni apertura.**

## CARACTERÍSTICAS TÉCNICAS

- Disponemos de diferentes tamaños según sus necesidades: desde 8 m2 para un puesto de trabajo, en adelante. (No se incluye en estas dimensiones el uso de zonas comunes: sala de reuniones, zonas de espera, baños, pasillos, recepción, etc.).
- Todos nuestros despachos disponen de luz natural.
- Equipados con mobiliario de diseño de alta calidad y de configuración flexible.
- Instalación de voz, datos y terminales telefónicos.
- Conexión FIBRA 600Mb simétricos por cable o WIFI en todo el Centro.
- Aire acondicionado frío - calor individual.
- Sistema de seguridad para acceso al Centro de Negocios y circuito cerrado de video vigilancia.
- Ventanas exteriores con cristales Climalit.

## SERVICIOS INCLUIDOS

**Despachos amueblados** con configuración flexible.

**Domiciliación social, fiscal y comercial:** uso de la dirección "Paseo de las Delicias 1" en su papelería corporativa, publicidad, tarjetas de visita, facturas, etc.

**Conexión FIBRA 600Mb** simétricos por cable o WIFI con posibilidad WLAN e IP Fija para la conexión de VPNs.

**Número de teléfono exclusivo y atendido con el nombre de su empresa.**

**Recepción y envío de correo y paquetería,** según tarifa.

**Uso de zonas comunes:** sala de espera, baños, recepción, office, terraza panorámica.

**Atención telefónica y de visitas por secretariado** multilingüe.

**Limpieza periódica de la oficina.**

**Mantenimiento de las instalaciones** (aire acondicionado, electricidad, extintores, fontanería, mobiliario, etc.).

**Gratuidad de horas de salas de reuniones o despachos, previa consulta y reserva,** según condiciones del contrato.

**Acceso 24 h.** al Centro, todos los días del año.

**Todos los impuestos municipales, gastos de comunidad y suministros incluidos:** Luz, agua, gas, internet, teléfono, limpieza, recepción, mantenimiento....

**Al ser una prestación de servicio no incluye IRPF, solo IVA**

**Presencia de la imagen corporativa de su empresa** en el directorio de la entrada al edificio y en la puerta de acceso a la oficina.

**Difusión publicitaria en prensa digital** de las noticias económicas de su empresa mediante diario digital asociado al centro

**Acceso a "Área de Clientes"**, donde consultar en tiempo real, las gestiones relacionadas con su empresa: llamadas, mensajes, visitas, agenda, faxes etc.

**Uso del office de clientes para descansos:** Frigorífico, microondas, taquillas privadas, cafetera Nespresso, fregadero y menaje de cocina.

**Punto Verde:** Centro de reciclado de pilas, tapones, toners, bombillas y papel.



Abra  
su oficina  
en 24h.

611 5411  
su oficina  
24h

## OTROS SERVICIOS EXTERNOS O DE PAGO

- ❖ **Comunicaciones:** Recepción y envío de faxes, desvío de llamadas a móviles, llamadas emitidas desde los despachos.
- ❖ **Reprografía:** Fotocopias, impresión láser de gran calidad en formato A4 y A3, escaneado, encuadernaciones, plastificado, etc.
- ❖ **Servicios de secretariado:** Tratamiento de textos, llamadas en varios idiomas, traducciones, mensajería, gestiones administrativas en nombre de su empresa ante organismos oficiales, etc.
- ❖ **Medios Técnicos:** Alquiler de ordenadores de mesa y portátiles, escáner, impresoras, fax, atril, pantalla de proyección, proyector, proyector de transparencias, pizarra blanca, papelógrafo, etc.
- ❖ **Asesoría y Consultoría:** A través de nuestra empresa colaboradora podemos ofrecer los servicios de: Constitución de empresas, redacción de estatutos, gestiones en notaría, tramitación de permisos, plan contable, libros oficiales, balances, declaraciones, liquidaciones de impuestos de sociedades, IVA, IRPF, contratos, altas, bajas de personal, gestión de nóminas, seguridad social, estudios de mercado, planes estratégicos, compra - venta de sociedades, proyectos arquitectónicos, diseño de interiores, etc.
- ❖ **Cafetera Dolce Gusto en recepción con diferentes tipos de café** (según tarifa)
- ❖ **Servicio de catering en despachos, terraza y zonas comunes:** servicio de café y bebidas a petición del cliente en su propia oficina. Coffee Breaks, aperitivos buffet, vino español en terraza..., según tarifa

## Documentación necesaria para la contratación de nuestros servicios:

---

- ❖ Fecha de comienzo del contrato y duración del mismo.
- ❖ Fotocopia de las escrituras de constitución de la empresa.
- ❖ Fotocopia del DNI del administrador de la empresa, si lo hace por poderes, necesitamos fotocopia del poder.
- ❖ Certificado de Titularidad bancaria, donde cargar el recibo mensual.
- ❖ CIF definitivo.
- ❖ Pago de la fianza (dos mensualidades sin IVA).
- ❖ Datos de facturación.
- ❖ Tarjeta acreditativa del NIF.
- ❖ Acreditación del código CNAE de la actividad.
- ❖ Dirección postal alternativa.

